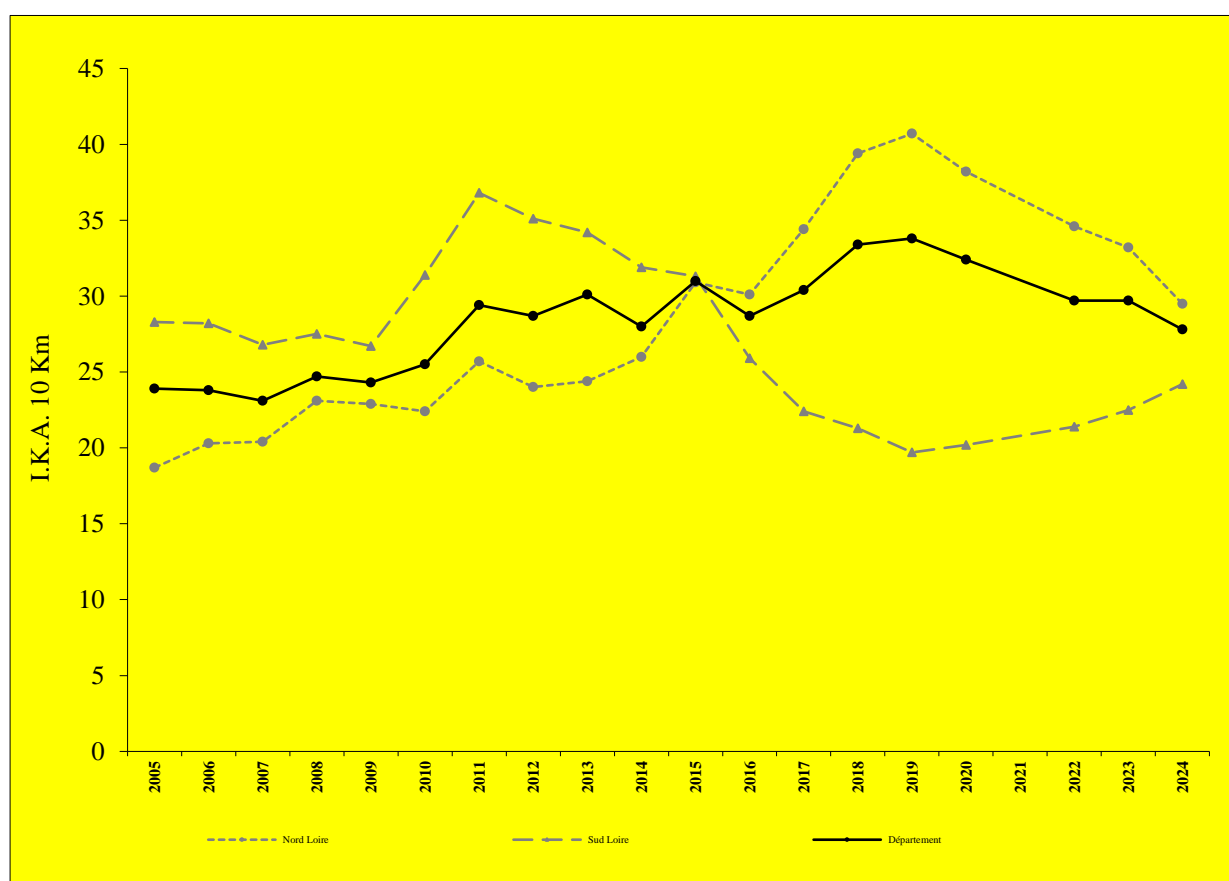


SYNTHÈSE DÉPARTEMENTALE

LIÈVRE

ÉVOLUTION DES I.K.A.10 Km

	2005	2006	2007	2008	2009	2010	2011	2012	2013	2014	2015	2016	2017	2018	2019	2020	2021	2022	2023	2024
Nord Loire	18,7	20,3	20,4	23,1	22,9	22,4	25,7	24,0	24,4	26,0	30,9	30,1	34,4	39,4	40,7	38,2		34,6	33,2	29,5
Sud Loire	28,3	28,2	26,8	27,5	26,7	31,4	36,8	35,1	34,2	31,9	31,3	25,9	22,4	21,3	19,7	20,2		21,4	22,5	24,2
Département	23,9	23,8	23,1	24,7	24,3	25,5	29,4	28,7	30,1	28,0	31,0	28,7	30,4	33,4	33,8	32,4		29,7	29,7	27,8



ATTENTION : Les communes recensées n'étaient pas représentatives de leur secteur géographique jusqu'en 2011 car n'étant pas choisies en application d'un plan de sondage, mais en fonction de la gestion locale du lièvre. En conséquence, les résultats n'étaient statistiquement pas représentatifs des secteurs géographiques et en tirer des conclusions comparatives précises serait une erreur. Depuis 2012, le département est désormais couvert en totalité suite à la généralisation du plan de chasse lièvre.

A partir de 2013, nous vous rappelons que les observateurs ont eu l'obligation réglementaire de rester assis dans les véhicules.

Hiver 2021, en raison de l'épidémie de COVID 19, les comptages n'ont pas pu être réalisés.