

**Décision n° 35**  
**modifiant la liste des terrains devant être soumis à l'action de**  
**l'association communale de chasse agréée de PONCHATEAU**

Le président de la Fédération Départementale des Chasseurs de Loire-Atlantique

Vu les articles L. 422-10, L.422-13, L. 422-15, L. 422-18 et L. 422-20 du code de l'environnement,

Vu les articles R. 422-24, R. 422-42 à R. 422-44, R. 422-52 à R. 422-59 du code de l'environnement,

Vu les articles R. 422-54 et R. 422-58 du code de l'environnement,

Vu les articles R. 422-24, R. 422-57 à R. 422-58 du code de l'environnement,

Vu l'arrêté préfectoral du 12 juillet 1976 portant agrément de l'Association Communale de Chasse Agréée de Pontchâteau ;

Vu l'arrêté préfectoral du 4 novembre 1974 fixant le territoire de l'ACCA de Pontchâteau ;

Sur proposition du Président de la Fédération Départementale des Chasseurs de Loire-Atlantique,

**DECIDE**

**Article 1**

Les terrains désignés en annexe I, à l'exclusion de leurs parties situées dans un rayon de 150 mètres autour de toute habitation ou closes au sens de l'article L. 424-2 du code de l'environnement ainsi que des oppositions déclarées, sont soumis à l'action de l'association communale de chasse agréée de Pontchâteau.



## **Article 2**

Cette décision peut faire l'objet d'un recours gracieux ou d'un recours contentieux devant la juridiction administrative territorialement compétente dans un délai de deux mois à compter de sa publication au répertoire des actes officiels de la Fédération.

## **Article 3**

La présente décision sera publiée au répertoire des actes officiels de la Fédération départementale.

## **Article 4**

La décision n° 27 du 26 octobre 2021 fixant la liste des terrains devant être soumis à l'action de l'association communale de chasse agréée de Pontchâteau est abrogé.

## **Article 5**

Les services de la fédération départementale des chasseurs sont chargés de l'exécution de la présente décision dont une ampliation sera adressée à :

- Monsieur le directeur départemental des territoires et de la mer de Loire-Atlantique ;
- Monsieur le président de l'ACCA de Pontchâteau ;
- Mairie de Pontchâteau ;
- Monsieur le chef du service départemental de l'Office français pour la biodiversité de Loire-Atlantique.

À Nantes, le 28 mars 2023

Le Président de la Fédération départementale  
des Chasseurs de Loire-Atlantique



Dany Rose

Annexe I à la décision n° 35 du 28 mars 2023

Modifiant la liste des terrains devant être soumis  
à l'action de l'Association Communale de Chasse Agréée de Pontchâteau

Terrains à comprendre dans le territoire de l'ACCA

Commune	Section	Désignation des terrains
<b>Pontchâteau</b>		<p>Tout le territoire de la commune de Pontchâteau est soumis à l'action de l'ACCA soit :</p> <p style="text-align: right;">5579.31 ha</p> <p><b>A l'exception de :</b></p> <ul style="list-style-type: none"> <li>• Zone de 150 mètres autour des habitations : 3230 ha environ</li> </ul>
	XA	<p><b>Totalité à l'exclusion des parcelles</b> 1 -13 -14 – 65 - 73 – 74 – 76 – 77 – 88 – 113 à 115 – 117 à 124 – 126 à 129 – 143 à 145 – 156 – 157 – 190 – 198 – 221 – 222 – 247 – 298 – 311 – 315 – 374 – 378</p>
	XB	<p><b>Totalité à l'exclusion des parcelles</b> 123 – 216 – 233 – 235 - 237 – 238 - 240 – 242 - 246 – 268 - 282</p>
	XC	<p><b>Totalité à l'exclusion des parcelles</b> 6 à 10 – 15 à 27 – 29 à 34 – 44 – 82 – 83 – 85 à 87 - 190 – 199 à 202 – 270 – 294 à 297 – 299</p>
	YA	<p><b>Totalité à l'exclusion des parcelles</b> 31 – 32 – 38 à 40 – 47 – 48 – 57 – 58 – 86 à 92 – 104 – 125 – 176 – 183 – 202 – 204 – 223 – 246 – 261 – 272 – 273 – 284 – 290 -314 à 316 – 322 à 325 – 344</p>
	YB	<p><b>Totalité à l'exclusion des parcelles</b> 46 – 58 à 61 – 96 – 99 – 141 à 149 – 151 à 157 – 179 – 181 – 183 – 226 – 229 – 248 – 296 – 300</p>
	YC	<p><b>Totalité à l'exclusion des parcelles</b> 79 à 82 – 101 – 127 – 296 – 301 – 411 – 427 – 433 - 440</p>
	YD	<p><b>Totalité à l'exclusion des parcelles</b> 50 – 51 – 67 à 72 – 74 – 112 – 116 à 118 – 124 – 176 – 181 – 185 – 189 – 208 – 210 – 248 – 273 – 274 – 279 – 310 – 313 – 314 – 348 – 352 – 357 – 379 – 388 – 392 – 420 – 434 à 437 – 471 – 489 – 506 – 556</p>

YE	<b>Totalité à l'exclusion des parcelles</b> 9 – 29 à 39 – 42 – 50 à 53 – 56 à 61 – 63 – 66 à 71 – 73 – 81 – 91 – 93 – 99 – 101 – 111 – 113 à 116 – 118
YH	<b>Totalité à l'exclusion des parcelles</b> 1 – 3 – 10 – 13 à 22 – 32 – 33 – 35 à 41 - 43 à 55 – 57 à 61 – 65 – 67 – 76 -84 – 85 – 88 à 90 – 93 -94
YI	<b>Totalité à l'exclusion des parcelles</b> 1 à 13 – 19 à 21 – 25 à 30
YK	<b>Totalité à l'exclusion des parcelles</b> 1 à 78 – 81 – 84 – 85 – 87 à 122 – 125 - 139
YL	<b>Totalité à l'exclusion des parcelles</b> 5 à 11 – 26 – 67 - 70 à 73 – 75 – 77 – 78 – 80 à 87 – 89 à 107 – 110 à 117 – 119 à 123 – 125 à 132 – 134 à 149 – 153 – 168 – 169 - 177
YM	<b>Totalité à l'exclusion des parcelles</b> 31 à 39 – 41 à 45 - 48 à 54 – 56 à 72 – 74 à 100 – 105 à 111 – 115 – 116 – 130 – 131 – 133 – 138 – 146 – 148 – 151
YN	<b>Totalité à l'exclusion des parcelles</b> 58 à 60 – 62 – 64 à 73 – 79 – 94 à 105 – 107 à 109 – 114 – 115 – 122 à 159 – 172 – 173 – 175 – 179 – 212 – 213 – 220 – 245 – 247 – 249 – 294 – 322
YO	<b>Totalité à l'exclusion des parcelles</b> 5 – 8 – 9 – 14 à 16 – 21 à 24 – 26 à 33 – 26 à 45 – 54 – 98 à 103 – 107 – 109 à 116 – 119 à 133 – 138 à 145 – 147 à 153 – 156 – 178 – 190 – 191 – 202 à 204 – 227 – 233 – 246 – 274 – 288 – 290 – 291
YP	<b>Totalité à l'exclusion des parcelles</b> 1 à 3 – 9 à 15 – 30 – 32 – 34 à 42 – 65 à 90 – 102 à 114 – 116 à 126 – 174 - 175 – 177
YR	<b>Totalité à l'exclusion des parcelles</b> 2 à 7 – 9 à 19 – 25 – 28 – 30 à 33 – 37 – 40 – 42 à 44 - 134 à 137 – 178 - 179 – 248 – 256 – 297 – 313 – 315 – 317
YS	<b>Totalité à l'exclusion des parcelles</b> 11 – 16 à 26 – 40 – 56 à 63 – 76 à 83 – 85 à 96 – 98 à 100 – 102 à 104 – 106 à 113 – 115 à 128 – 131 à 134 – 136 – 155 – 167 – 171 à 174 – 176 – 212 – 218 -
YT	<b>Totalité à l'exclusion des parcelles</b> 23 – 39 à 42 – 45 – 85 à 90 – 95 – 96 – 103 – 107 – 112 – 118 à 121 – 139 – 140 – 395 – 409 – 413 à 416 – 421 – 443 - 516

		<b>Totalité à l'exclusion des parcelles</b>
YV		2 - 4 à 6 - 40 - 42 - 46 - 47 - 54 - 57 - 59 -60 - 100 à 110 - 128 - 130 - 137 - 138 - 493 - 495 à 497 - 503 - 507 -508 - 543
		<b>Totalité à l'exclusion des parcelles</b>
YW		1 - 2 - 4 à 7 - 27 à 31 - 33 à 36 - 38 à 42 - 44 à 56 - 66 à 77 - 79 - 83 - 84 - 132 - 133 - 135 - 137 à 139 - 171 - 173 - 174 - 183 à 186 - 204 -205 - 253 - 267
		<b>Totalité à l'exclusion des parcelles</b>
YX		16 - 23 - 26 - 47 à 50 - 54 - 56 - 120 -121 - 124 - 125 - 151 - 158 à 160 - 178 - 179 - 183 - 189 - 196 - 197 - 227 - 228 - 231 - 263 - 264 - 362
		<b>Totalité à l'exclusion des parcelles</b>
YZ		20 - 22 - 28 - 29 - 70 - 74 - 76 à 88 - 103 - 104 - 112 - 114 - 196 - 246 - 249
		<b>Totalité à l'exclusion des parcelles</b>
ZA		92
		<b>Totalité à l'exclusion des parcelles</b>
ZC		35 - 36
		<b>Totalité à l'exclusion des parcelles</b>
ZD		10 à 12 - 17 - 18 - 33 - 37 - 38 - 40 - 42 - 43 - 51
		<b>Totalité à l'exclusion des parcelles</b>
ZE		11 à 15 - 42 - 70 - 71 - 122
		<b>Totalité à l'exclusion des parcelles</b>
ZH		187 - 188 - 344 - 352
		<b>Totalité à l'exclusion des parcelles</b>
ZI		1 à 4 - 25 - 26 - 36 à 40 - 46 - 66 à 69 - 115 à 119
		<b>Totalité à l'exclusion des parcelles</b>
ZK		114 - 115
		<b>Totalité à l'exclusion des parcelles</b>
ZP		18 - 62 - 73 - 75 - 98 - 101 - 103 - 105 - 124 - 126 - 133 -135 - 141 - 147 - 154 à 156
		<b>Totalité à l'exclusion des parcelles</b>
ZR		637
		<b>Totalité à l'exclusion des parcelles</b>
ZS		23 - 109 - 112 - 115 - 118 - 141 - 143 à 145

	ZT	<b>Totalité à l'exclusion des parcelles</b> 71
	ZV	<b>Totalité à l'exclusion des parcelles</b> 388 – 393 – 409
	ZW	<b>Totalité à l'exclusion des parcelles</b> 6 – 7 – 10 à 18 – 20 à 51 – 53 à 62 – 77 – 80 – 85 – 92 à 95 – 100 - 102 – 109 – 139 -141 – 168 -169 – 172 – 184 – 187 – 188
	ZX	<b>Totalité à l'exclusion des parcelles</b> 30 – 95 – 188 – 197 -198 – 215 – 240 – 242 – 243 -259 -320
	ZY	<b>Totalité à l'exclusion des parcelles</b> 1 à 3 – 5 – 64 – 89 – 90 – 92 – 113 à 119 – 121 – 123 – 137 - 170 – 171 – 190 - 208
		En conclusion, le territoire de la commune de Pontchâteau qui devra être soumis à l'action de l'ACCA est approximativement de : <b>845.32 ha</b>

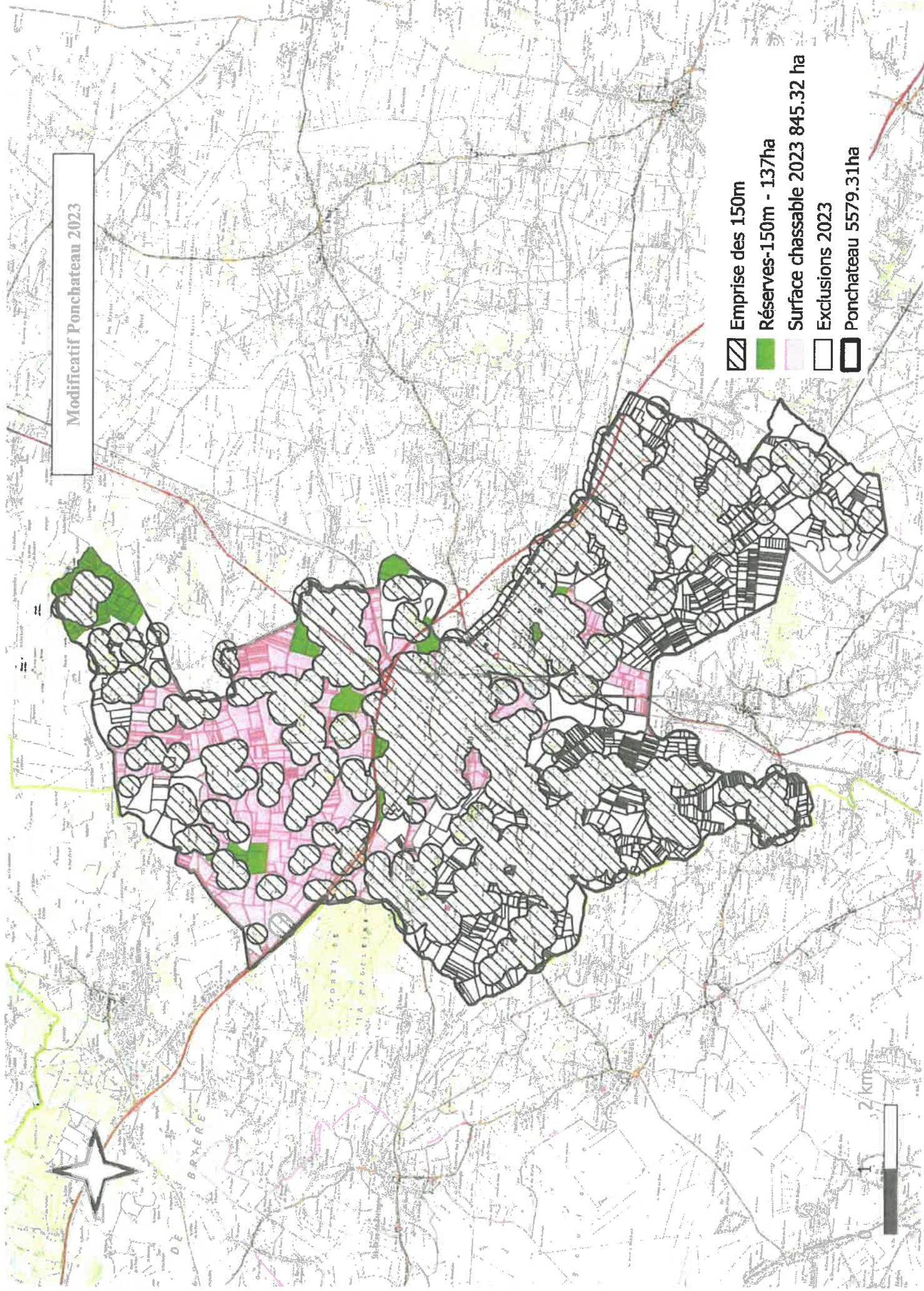
Annexe II à la décision n° 35 du 28 mars 2023

modifiant la liste des terrains devant être soumis à l'action de l'Association  
Communale de Chasse Agréée Pontchâteau

Enclaves

Commune	Section	Parcelles	Observations
Pontchâteau		Néant	

Modificatif Ponchateau 2023



- Emprise des 150m
- Réserves-150m - 137ha
- Surface chassable 2023 845.32 ha
- Exclusions 2023
- Ponchateau 5579.31ha

2 km